

# Filtre à poche **DELTA-BFS10G**

## pour liquides aqueux, visqueux et très visqueux

Le filtre à poche de DELTAFILTER est la bonne étape vers une filtration économique et respectueuse de l'environnement.

- Boîtier solide et maniable en acier noble. Surfaces décapées, passivées et polies
- Conception pour le filtrage des liquides
- Fermeture de couvercle avec boulons basculants à œil
- Un joint torique assure l'étanchéité du boîtier
- Montage rapide et facile du sac filtrant et du panier de support
- Le panier de support s'ajuste tout seul en combinaison avec le sac filtrant, un dispositif d'alourdissement ou un joint torique supplémentaire n'est pas nécessaire
- Panier de support en tôle perforée en acier noble solide avec une grande surface libre pour la réception des poches filtrantes avec collerette en plastique
- Boîtiers à poches pour différentes tailles de poches filtrantes disponibles
- Montage avec bâti réglable en hauteur
- Niveau de débit élevé grâce à des combinaisons multiples



DELTA-BFS10G; tailles 4 et 2

### EN OPTION

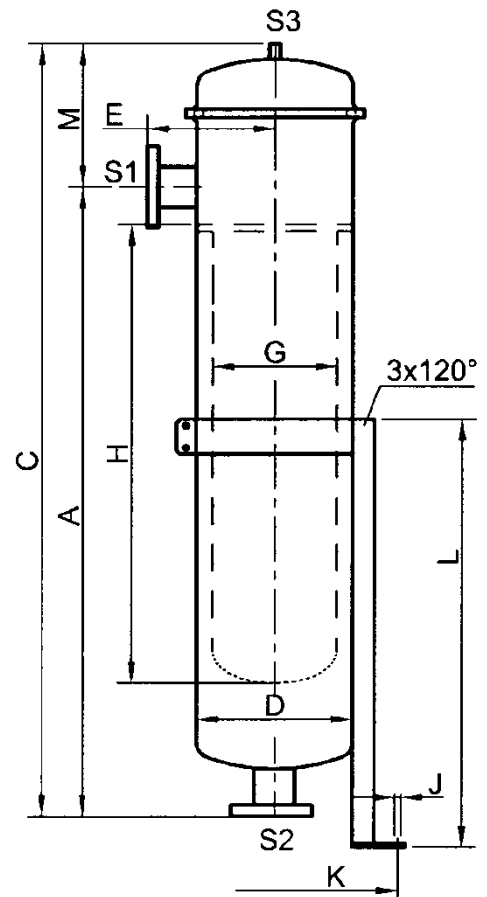
Orifice pour bride, largeurs nominales selon les prescriptions, raccords de ventilation, double-filtre avec commutation, corps de déplacement, etc.

## DESCRIPTION

Boîtier à deux parties avec un couvercle bombé. La fermeture du couvercle est effectuée à l'aide de boulons basculants à œil et d'écrous à anneau. Un joint torique assure l'étanchéité du boîtier. Le boîtier est généralement livré avec un socle. Un dispositif d'alourdissement pour le sac filtrant et le panier de support n'est pas nécessaire. Un montage et un démontage est ainsi très facile. Un nettoyage complexe des pièces n'est pas nécessaire.

## CARACTÉRISTIQUES TECHNIQUES

Matériau boîtier:	AISI 304 <sup>1</sup>
Matériau paniers de support:	AISI 304 <sup>1</sup>
Pression max. admissible:	10 bar
Température max. admissible:	75°C
Joint:	Joint torique en EPDM <sup>2</sup>
Conception et dimensionnement:	DESP 2014/68/EU, AD2000
Classification:	Article 4 paragraphe 3 (bonnes pratiques d'ingénierie)



	BFS10G-1-1-2	BFS10G-1-2-2	BFS10G-1-3-1	BFS10G-1-4-1
S1, S2 Entrée et Sortie	Embout G 2" (filetage femelle), en option avec bride DN50, PN16		Embout G 1" (filetage femelle), en option avec bride DN25, PN16	
S3 Ventilation	G 1/4" (filetage femelle)			
Fermeture du couvercle	Boulons basculants à œil			
Surface filtrante en m <sup>2</sup>	0,25	0,5	0,1	0,15
Montage	Bâti			
Dimension A en mm	550	930	350	450
Dimension C en mm	740	1120	495	595
Dimension D en mm	Ø216		Ø140	
Dimension E en mm	168		135	
Dimension G en mm	Ø172		Ø98	
Dimension H en mm	350	730	200	310
Dimension J en mm	Ø10			
Dimension K en mm	Ø332		Ø211	
Dimension L en mm	504	704	350	
Dimension M en mm	65		40	
Volume en litre	23	37	6,3	7,8
Poids en kg (vide)	34	43	10	11

Les illustrations, dimensions et poids ne sont donnés qu'à titre indicatif.

<sup>1</sup> En option: matériaux AISI 316 ou AISI 316L

<sup>2</sup> En option: joint torique en FEP/FPM ou FPM

Nous pouvons vous envoyer un devis complet si vous le souhaitez.

21.03.2024 sous réserve de modifications techniques



Certifié selon  
ISO 9001:2015

Téléphone +49 / 62 32 / 31 51 31  
Telefax +49 / 62 32 / 31 51 35

Email info@deltafilter.com  
Internet www.deltafilter.com