

# Automatischer Rückspülfilter DELTA-BFF-250 für wässrige Medien

Der automatische Rückspülfilter von DELTAFILTER ist der richtige Schritt zur kostensenkenden und umweltfreundlichen Filtration.

- Keine Entsorgung von Filterkerzen.
- Selbstreinigung ohne Betriebsunterbrechung nach Erreichen des zulässigen Differenzdruckes durch automatische Rückspülung der Filterkerzen oder manuell per Handsteuerung mit dem filtrierten Medium.
- Keine beweglichen Teile innerhalb des Filtersystems, daher niedrige Betriebskosten durch lange Lebensdauer.
- Voller Querschnitt für den Austritt des Spülmediums, dadurch kurze Spülzeiten und geringer Verlust an Spülmedium.
- Ausbau der Filterkerzen nach oben ohne Demontage des Filtergehäuses.
- Universelle Anschlussmöglichkeiten durch variable Stellungen für den Ein- und Austritt sowie für den Schmutzablass.
- Filterfeinheiten ab 50 µm nominal
- Steuerung und Überwachung der einzelnen Funktionen durch eine SPS (speicherprogrammierbare Steuerung).
- Anzeige einzelner Funktionen bzw. Störungursachen über Leuchtmelder am Schaltschrank.
- Potentialfreie Kontakte zur Fernübertragung bei Störungen.



Rückspülfilter DELTA-BFF-250,  
1.4571, 10 bar

## OPTIONAL

TÜV-Abnahme, Sonderwerkstoffe, Rückspülung durch Fremdmedium möglich (z.B. bei drucklosem Auslauf des filtrierten Mediums), optional Erweiterung der Steuerung und Ausstattung des Filters mit den benötigten Armaturen

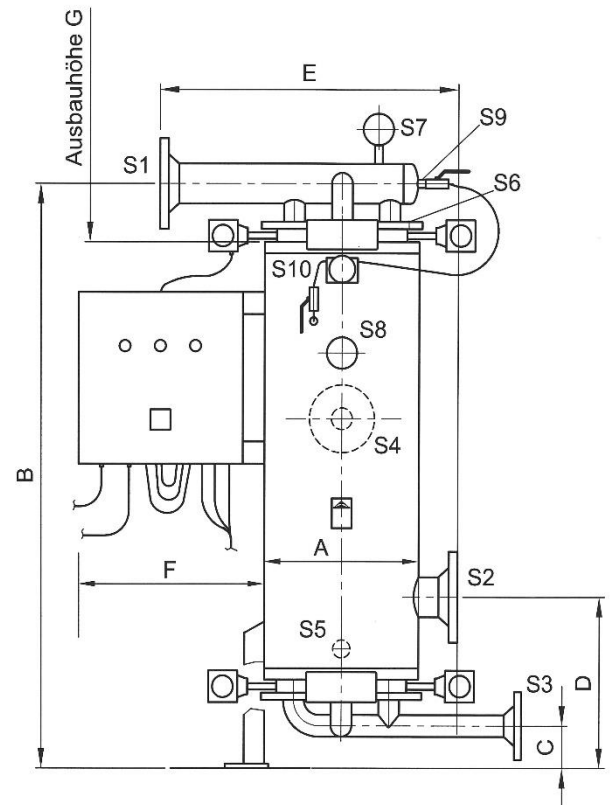
## BESCHREIBUNG

Dreiteiliges, betriebsmittelfreies Filtersystem mit einem nach oben abnehmbarem Einlaufregister, zylindrischem Filtergehäuse und nach unten abnehmbarem Spülregister. Für die Filtration sind mehrere rückspülbare Filterkerzen des Typs STBFF im Filtergehäuse eingebaut. Die Rückspülung erfolgt automatisch durch den Überdruck des filtrierten Mediums ohne Betriebsunterbrechung des Filters und wird durch den eingestellten Schaltpunkt am Differenzdruckanzeiger ausgelöst. Dieses Filtersystem ist auch mit einer manuellen Bedienung der Armaturen erhältlich. Der Schmutz wird durch die Rückspülung von den Filterkerzen gelöst und durch den vollen Querschnitt vom Spülregister schnell ausgetragen. Dieser entscheidende Vorteil ergibt kurze Spülzeiten und einen geringen Bedarf an Spülmedium. Die dafür benötigten hydraulischen Verhältnisse werden durch Klappen erzeugt. Diese werden über eine SPS angesteuert oder von Hand bedient. Bei dem automatischen Filtertyp werden die Klappen durch pneumatische Drehantriebe betätigt. Das Filtersystem ist äußerst robust und für extreme Betriebsbedingungen ausgelegt. Die Filterkerzen können bei Bedarf ohne Spezialwerkzeuge und ohne Demontage des Filtergehäuses gewechselt werden. Das Filtergehäuse wird mit 4 Standfüßen geliefert.

## TECHNISCHE DATEN

Auslegung und Berechnung: DGRL 2014/68/EU, AD2000 <sup>1</sup>  
 Werkstoff Filtergehäuse: 1.4571 <sup>1,2</sup>  
 Werkstoff Filterkerze: 1.4435/1.4571 <sup>1</sup>  
 Register: 1.4571 <sup>1,2</sup>  
 Klappengehäuse: GG25, Rilsan beschichtet <sup>1</sup>  
 Manschette: EPDM <sup>1</sup>  
 Klappenscheibe und Welle: 1.4408/1.4021 <sup>1</sup>  
 Max. zul. Druck: 10 bar <sup>1</sup>  
 Max. zul. Temperatur: 80°C <sup>1</sup>  
 Dichtungen: O-Ringe aus FPM <sup>1</sup>  
 Filterfeinheit nominal: 50 – 500 µm <sup>3</sup>  
 Elektrischer Anschlusswert: 400 V, 50 Hz, 750 W <sup>1</sup>  
 Steuerluft: Druckluft 6 – 8 bar <sup>4</sup>  
 Schutzart Schaltschrank: IP54 <sup>1</sup>

### DELTA-BFF-250



- 1 Optional andere Werkstoffe, Drücke, Temperaturen, Spannungen, Schutzarten, Auslegungen, Anstriche etc.
- 2 Oberfläche gebeizt und passiviert
- 3 Filterfeinheiten kleiner als 50 µm müssen ggf. im Versuch erprobt werden
- 4 Druckluft sauber und trocken
- 5 Optional DN100, DN125 und DN200

### DELTA-BFF-250

Filterleistung Qmax bei 50 µm nominal	130 m³/h
Filterleistung Qmax bei 100 µm nominal oder größer	250 m³/h
S1 Eintritt; S2 Austritt	Flansch DN150 <sup>5</sup> , PN16, Form B1
S3 Schmutzablass	Flansch DN80, PN16, Form B1
S4 Spülstutzen für Fremdmedium optional	Flansch DN80, PN16, Form B1
S5 Restentleerung	R 1" AG mit Kugelhahn
S6 Entlüftung	R 3/8" AG mit Kugelhahn
S7/S8 Manometer; S9/S10 Differenzdruck	G 1/4" IG
Gewicht in kg (leer)	ca. 350

Maß A in mm	Ø508
Maß B in mm	1354
Maß C in mm	128
Maß D in mm	545
Maß E in mm	900
Maß F in mm	ca. 650
Ausbauhöhe G in mm	ca. 870

Abbildung, Abmaße und Gewichte sind nur Richtwerte

Auf Wunsch erhalten Sie unser ausführliches Angebot.

21.03.2024 - Technische Änderungen vorbehalten.



Zertifiziert nach  
ISO 9001:2015

Telefon +49 / 62 32 / 31 51 31  
 Telefax +49 / 62 32 / 31 51 35

E-Mail info@deltafilter.com  
 Internet www.deltafilter.com